



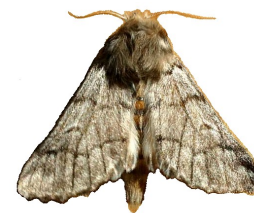
# PIEGE A PHEROMONE

BIOBEST



Votre distributeur Biobest

## CONTRE LA PROCESSIONNAIRE DU PIN *Thaumetopoea pityocampa*



- Pheromone LONG LIFE conditionnée en sachet individuel de 1 capsule
- A utiliser dans un piège Funnel type entonnoir



### LE PIEGE

Le piège se compose de 4 parties:

- 1 couvert plat
- 1 entonnoir
- 1 seau
- 1 panier ajouré et son opercule pour la pheromone

#### UTILISATION:

- Introduire la capsule dans le panier prévu à cet effet et fermer l'opercule
- Insérer et bien encastrier le panier dans l'orifice central du couvercle
- Verser dans le seau une petite quantité de détergent diluée dans de l'eau
- Suspender le piège dans l'arbre à environ 2 m du sol le plus possible à l'abri de la lumière et de l'humidité

### LA PHEROMONE

#### INTRODUCTION:

de juin à fin août

#### DOSAGE:

- 1 capsule par arbre pour toute la saison avec la pheromone LONG LIFE

#### STOCKAGE:

1 à 2 ans au congélateur

### LES DEGATS

*Thaumetopoea pityocampa* touche différentes espèces de résineux aussi bien en plaine qu'en région montagneuse. Les papillons femelles pondent leurs œufs sur les aiguilles des arbres. Les chenilles se développent en mangeant les aiguilles, celles-ci jaunissent alors. De plus, elles forment un cocon très inesthétique pour s'abriter. Lors de fortes attaques, le pin peut perdre jusqu'à la totalité de ses aiguilles.

Outre les dégâts causés aux arbres, la processionnaire du pin est également connue pour les risques sanitaires qu'elle pose. En effet, les chenilles ont un pouvoir urticant très fort et provoquent des allergies graves.



#### Avantages

- Détection spécifique des processionnaires du pin mâles
- Mise en place rapide et simple dans les arbres
- Aucun phénomène de résistance
- Inoffensif sur l'homme, les animaux et les plantes
- Inutile de porter des vêtements de protection lors de l'installation

#### Précautions d'emploi

- Ne pas toucher les pheromones avec les doigts
- Il est conseillé de porter des gants lors de la mise en place
- Disposer les pièges hors de portée
- Ne pas placer sur des arbres non hôtes

### MODE D'ACTION

La capsule diffuse une **pheromone** reproduisant celle émise par le **papillon femelle** de *Thaumetopoea pityocampa*. Ceci permet de capter le mâle ailé de cette espèce pour **nuire à la reproduction** et de détecter les premiers vols d'individus. Les mâles sont **attirés** par la pheromone et volent jusqu'à épuisement autour d'elle. Ils **tombent** alors dans le seau et ne peuvent en ressortir.

Il faut placer les pièges le plus tôt possible pour capter les premiers mâles sortis et empêcher la reproduction de la génération suivante.

### CONTRÔLE DE SUCCES

Quelques jours après la mise en place, les premiers individus mâles sont visibles dans les pièges.

Plus tard dans la saison, les dégâts doivent être beaucoup moins visibles.

Pour tous renseignements, veuillez contacter votre technicien Biobest

Biobest France - 294 rue Roussanne - 84100 Orange - Tél: 04 32 81 03 96 - Fax: 04 32 81 03 98 - info@biobest.fr - www.biobest.fr